



serafin

utratwiamy ciężką pracę

budowlane / ogrodowe / zbożowe / leśne

www.serafin-maszyny.com





„Firma to żywy organizm, tworzą ją ludzie i musi służyć ludziom.”

Od kilku lat z ogromnym zaangażowaniem rozwijamy naszą firmę, która działa na rynku maszyn i urządzeń dla przetwórstwa i przechowywania zbóż i nasion. Produkty przez nas promowane można spotkać w wielu polskich firmach zbożowo-nasiennych. Naszą wizytówką jest fachowość i dbałość o zadowolenie Klienta. Zdobyliśmy zaufanie takich uznanych Klientów jak: Grupa Żywiec SA, Chemirol Sp. z o.o, Top Farms Sp. z o.o, Kombinat Rolny Kietrz, Biograin GmbH Sp. z o.o. i wielu innych. Naszym celem i misją jest budowanie marki, która budzi zaufanie Klientów, szacunek dostawców, zapewnia zadowolenie i stabilizację pracowników.

W obecnych czasach stałych zmian ekonomicznych w Polsce i na świecie, pojawia się wiele trudności, które staramy się pokonywać. Dostosowujemy się do zmieniającego się świata i na pewno wywiążemy się z obowiązków stawianych przez naszych Klientów.

Naszym Klientom dziękuję za zaufanie i zapraszam wszystkich do współpracy.

Andrzej Serafin

Właściciel Firmy



ZAPRAWIARKI DO NASION

Zaprawiarka typ R1

Doskonała zaprawiarka do zaprawiania nasion zbóż, rzepaku, grochu, nasion słonecznika i innych. Maszyna przeznaczona jest dla gospodarstw rolnych, gdzie duże znaczenie ma mobilność urządzenia.



OPIS:

- wydajność do 2,5 ton/godz.
- efektywny system dozowania
- solidna konstrukcja
- łatwa w obsłudze
- łatwa do czyszczenia
- minimalna obsługa
- dawka dozowania 600-1200 ml/100 kg nasion (max. dwa systemy dozowania).

OPCJE:

- aspirator
- stojak
- koła jezdne
- zbiornik zaprawy z mieszadłem
- lanca z filtrem
- czujnik poziomu cieczy zatrzymujący zaprawiarkę przy braku zaprawy.

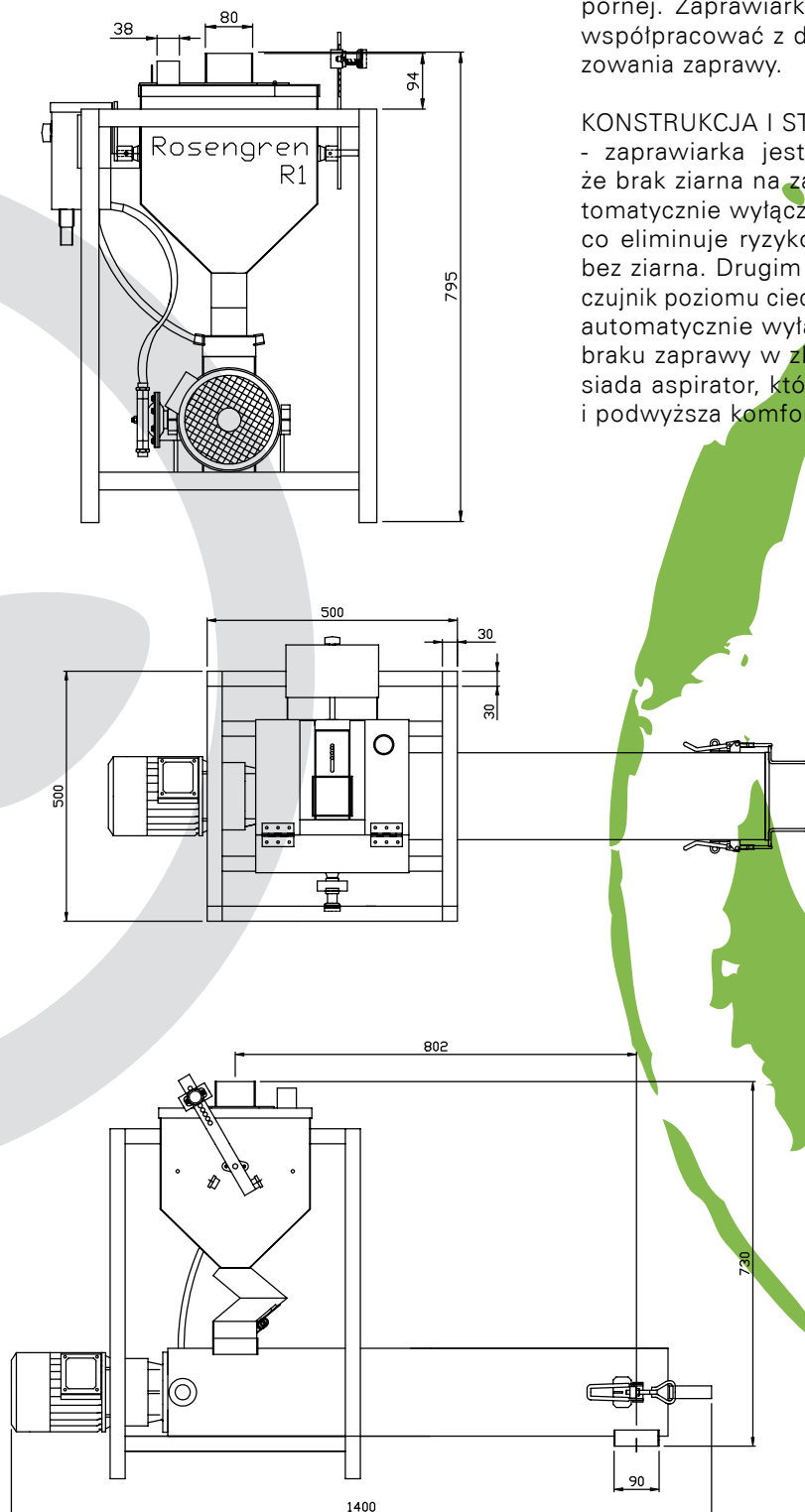
NoroGard 

ZAPRAWIARKA R1

- jest wyposażona w wagowy system zasy- pu nasion. Wszystkie elementy dozownika zaprawy wykonane są ze stali kwasood- pornej. Zaprawiarka maksymalnie może współpracować z dwoma systemami do- zowania zaprawy.

KONSTRUKCJA I STEROWANIE

- zaprawiarka jest tak skonstruowana, że brak ziarna na zasypie zaprawiarki au- tomaticznie wyłącza dozowanie zaprawy, co eliminuje ryzyko podawania zaprawy bez ziarna. Drugim zabezpieczeniem jest czujnik poziomu cieczy zaprawiającej, który automaticznie wyłącza zaprawiarkę przy braku zaprawy w zbiorniku. Maszyna po- siada aspirator, który eliminuje zapylenie i podwyższa komfort obsługi.



R1

Zaprawiarka typ R7-2

W pełni profesjonalna zaprawiarka, przeznaczona dla dużych gospodarstw rolnych oraz zakładów nasiennych. Maszyna posiada rotacyjny system podawania zaprawy, który gwarantuje równe pokrycie zaprawianych nasion.

OPIS:

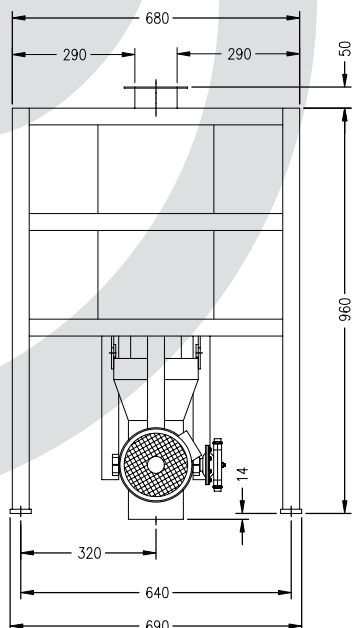
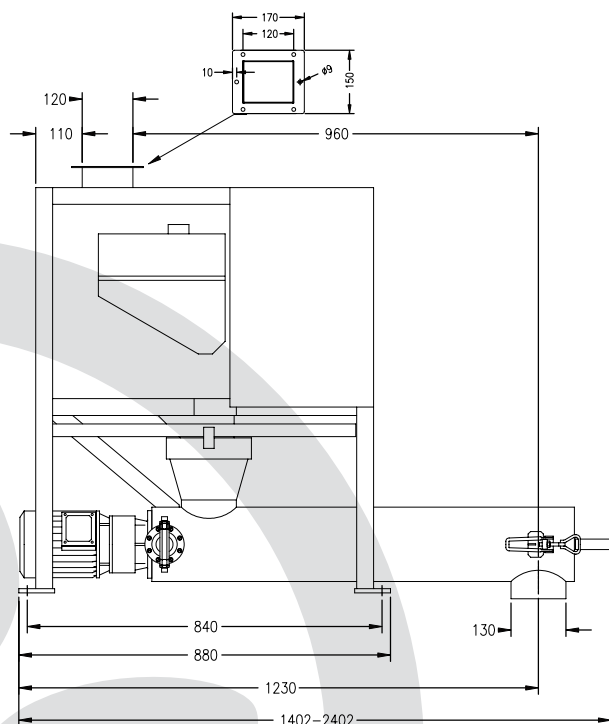
- regulowana wydajność od 2 do 7 ton/godz.
- dawka dozowania 100-2400 ml/100 kg nasion
- łatwy sytem kalibracji dozowania w systemie zamkniętym
- łatwe i szybkie czyszczenie
- efektywne dozowanie cieczy zaprawiającej i pudru.



OPCJE:

- zbiornik zasypowy poj. 100L lub 200L
- aspirator
- podnośnik kubekowy wydajności 5 t/godz (wysokość podnoszenia do 8 m)
- lanca z filtrem:
 - długość 0,6 m, 1,0 m, 1,2 m
 - lub filtr montowany na wężu
- podwójna workownica z rozdzielaczem
- dozownik pudru.

NoroGard 



SYSTEM DOZOWANIA ZAPRAWY

- zaprawiarka R7-2 może być wyposażona w dwa niezależne systemy dozowania zaprawy. Maszyna może być wyposażona w dwa standardowe (STD) systemy dozowania lub jeden standardowy i jeden o wysokiej wydajności (HDR) system dozowania. STD-system może podawać zaprawę w zakresie od 100 do 600 ml/100 kg nasion i HDR-system od 500 do 2200ml/100 kg nasion. Maszyna może pracować z jednym systemem oddzielnie lub dwoma jednocześnie.

KALIBRACJA

- kalibracja lub kontrola systemu dozowania odbywa się w systemie zamkniętym, bez przepływu nasion lub zaprawy płynnej przez zaprawiarkę. Kalibrację, czy kontrolę urządzenia można wykonać na wodzie.

SYSTEM KONTROLI I STEROWANIA

- R7-2 wyposażona jest w system sensorów przepływu nasion. Kiedy nasiona nie są podawane do zaprawiarki maszyna automatycznie się zatrzymuje. Restartuje się automatycznie, gdy wznowiamy zasyp nasion. Kiedy poziom zaprawy jest niewystarczający, co zagraża nierównomiernemu zaprawieniu surowca, maszyna również automatycznie zatrzymuje się. R7-2 jak i pozostałe zaprawiarki Norogard jest zgodna z europejskimi standardami bezpieczeństwa urządzeń CE.

R7-2

Zaprawiarka typ R15-2, R20-2

Profesjonalna zaprawiarka przeznaczona dla dużych zakładów nasiennych, gdzie wymagana jest wysoka jakość zaprawiania przy zapewnieniu dużej wydajności.

OPIS:

Płynna regulacja wydajności w zakresach:

R15-2: 6 - 15 ton/godz.

R20-2: 8 - 20 ton/godz.

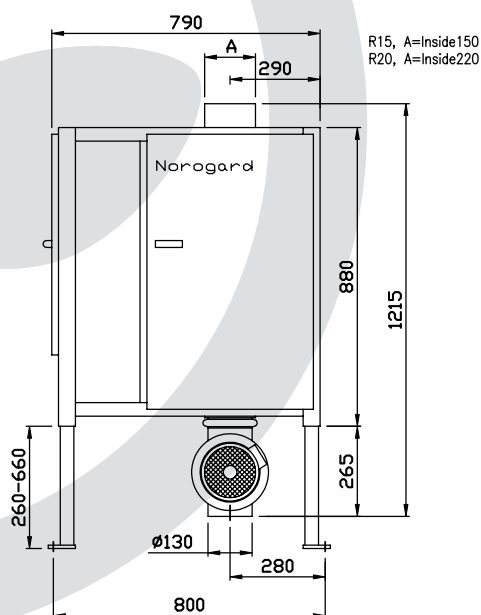
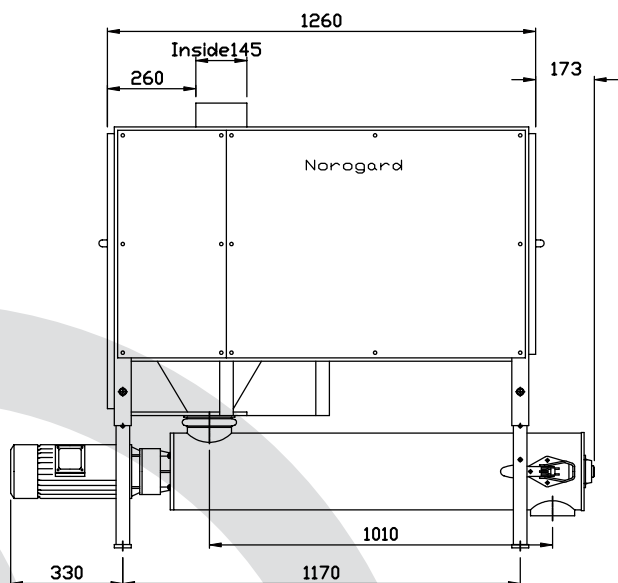
- dawka dozowania 100-4000 ml/100 kg nasion
- łatwy system kalibracji dozowania w systemie zamkniętym
- łatwe i szybkie czyszczenie
- efektywne dozowanie cieczy zaprawiającej i pudru.



OPCJE:

- dodatkowy panel sterowania
- dodatkowy przenośnik mieszający
- samoczyszczący wylot
- sterownik PLC

NoroGard 



SYSTEMY DOZOWANIA ZAPRAWY

- zaprawiarek R15-R20 mogą być wyposażone w cztery systemy dozowania. Każdy system może pracować pojedynczo lub kilka równocześnie w zakresach wydajności od 100 do 1000ml/100g nasion.

POMPA ZASILAJĄCA

- każdy system podający współpracuje z niezależną pompą zasilającą. Pompa powinna być montowana nad zbiornikiem zaprawy, jednocześnie poniżej zaprawiarki.

ZASADA DZIAŁANIA PODAJNIK OBROTOWY

- nasiona są dozowane z kosza zasywowego za pośrednictwem podajnika obrotowego, który składa się z cel. Szczotka zapewnia jednakowe wypełnienie poszczególnych cel podajnika. Licznik zapewnia kontrolę nad ilością wysypów. Zastosowanie takiego rozwiązania, umożliwia dokładne odmierzenie ilości podawanych nasion do zaprawiarki. Wydajność w tonach/godz. jest łatwa do wyliczenia, używając wagi hektolitrowej. Jest to niezawodny i najbardziej wiarygodny system dozowania nasion do zaprawiarek.

STREFA DOZOWANIA ZAPRAWY

- nasiona dozowane podajnikiem obrotowym wpadają do leja zasywowego, gdzie stożek obrotowy zapewnia równomierny przepływ nasion poprzez system dozowania zaprawy. Pod stożkiem zaprawa jest dozowana w postaci mgły, co zapewnia całkowite pokrycie powierzchni nasion.

MIESZANIE

- po zadaniu zaprawy nasiona wpadają do przenośnika mieszającego. Przenośnik składa się z dwóch stref: strefy mieszającej i strefy przenoszącej.

R15-2, R20-2

Zaprawiarka typ R35

Profesjonalna zaprawiarka przeznaczona dla dużych zakładów nasiennych, gdzie wymagana jest wysoka jakość zaprawiania przy zapewnieniu dużej wydajności.



OPIS:

- wydajność od 14 do 35 ton/godz.
- ciągły automatyczny system kontroli zadawanej zaprawy i przepływu nasion
- łatwy system dozowania i kalibracji w obiegu zamkniętym
- łatwe szybkie czyszczenie
- dokładny system dozowania nasion i zadawania zaprawy
- minimum prac obsługowych



OPCJE:

- dodatkowy panel sterowania
- dodatkowy przenośnik mieszający
- dozownik pudru
- sterownik PLC

NoroGard 

ZASADA DZIAŁANIA: PODAJNIK OBROTOWY

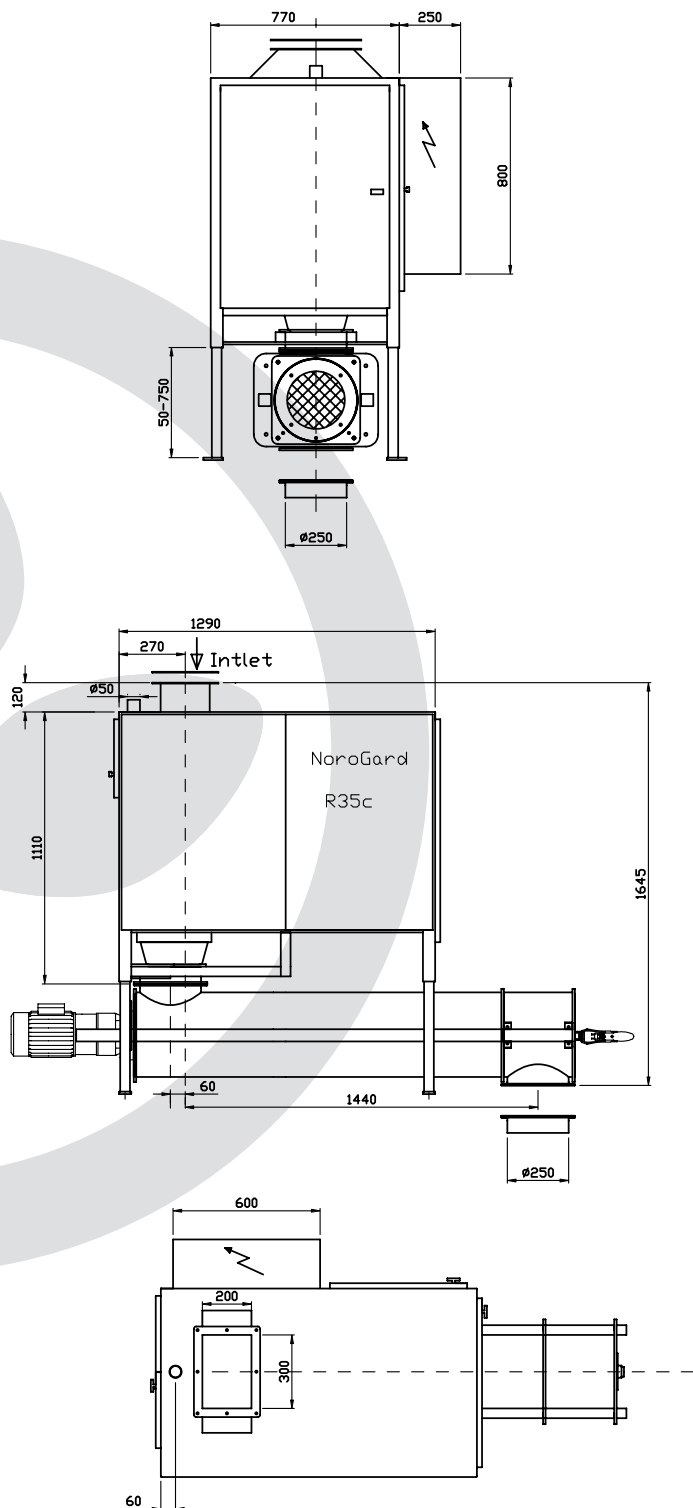
- nasiona są dozowane z kosza zasypowego za pośrednictwem podwójnego podajnika obrotowego. Podajniki obrotowe odmierzają dokładną ilość nasion. Szczotki zapewniają jednakowe wypełnienie poszczególnych cel podajnika. Licznik zapewnia kontrolę nad ilością wysypów z poszczególnych cel podajnika obrotowego. Zastosowane rozwiązanie umożliwia dokładne odmierzenie ilości podawanych nasion do zaprawiarki. Wydajność w tonach/godz. jest łatwo obliczana przez komputerowy system wagowy. Opcja - waga i wydajność jest wyświetlana na wyświetlaczu przy zaprawiarce.

STREFA DOZOWANIA ZAPRAWY

- nasiona dozowane podajnikami obrotowymi wpadają do leja zasypowego, gdzie stożek obrotowy zapewnia równomierny przepływ nasion poprzez system dozowania zaprawy. Pod stożkiem zaprawa jest dozowana w postaci mgły, co zapewnia całkowite pokrycie powierzchni nasion.

MIESZANIE

- po zadaniu zaprawy nasiona wpadają do przenośnika mieszającego. Przenośnik składa się z dwóch stref: strefy mieszającej i strefy przenoszącej. Konstrukcja przenośnika nie niszczy nasion, a zapewnia dokładność zaprawiania.



R35

Zaprawiarka typ R45

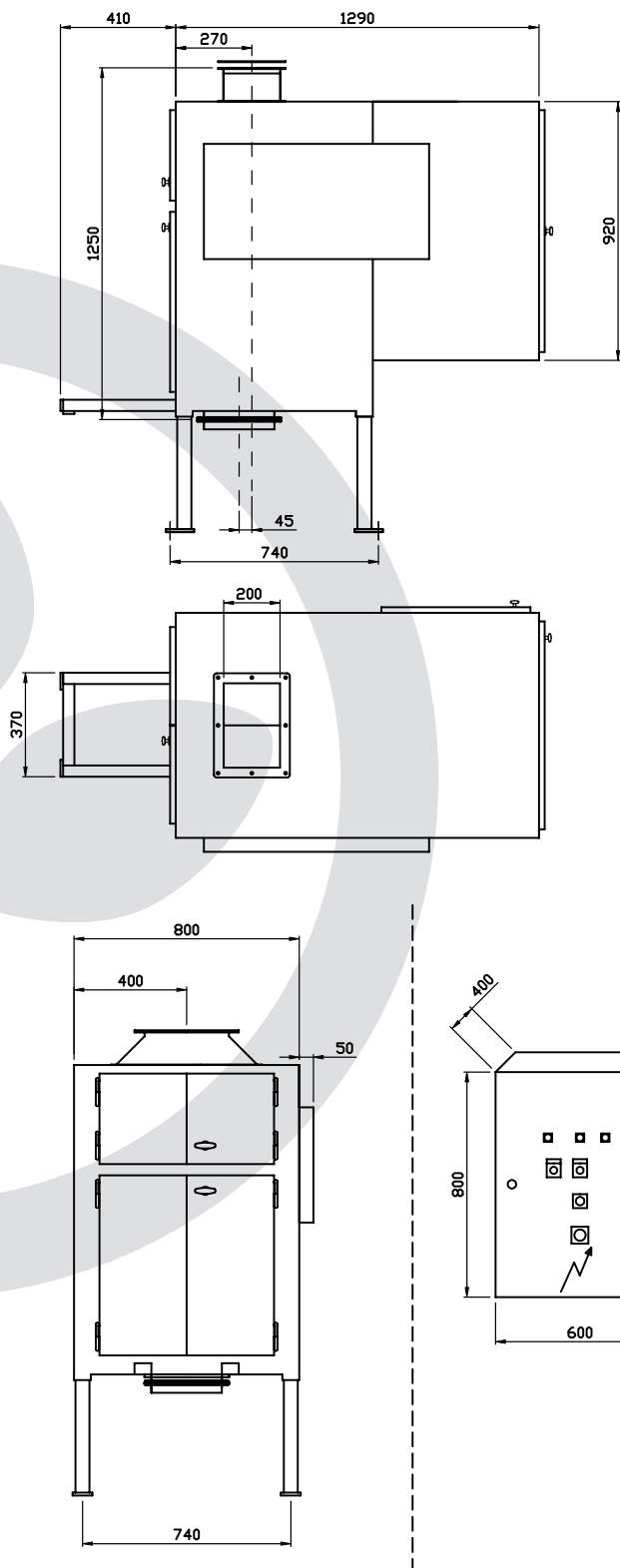
Zaprawiarka w pełni automatyczna, sterowana za pośrednictwem PLC, może być sprzężona z nieograniczoną ilością systemów dozowania.

OPIS:

- wydajność: 18 - 45 ton/godz.
- nieograniczona ilość systemów dozowania
- łatwy w obsłudze system sterowania z dużym ekranem dotykowym
- automatyczna kalibracja systemu dozowania i recept
- automatyczna kontrola nad systemem dozującym
- system samoczyszczenia sekcji dozującej i mieszającej
- bardzo wysoka jakość dozowania zapraw



NoroGard 



R45

STREFA DOZOWANIA ZAPRAWY

- nasiona dozowane podajnikami obrotowymi wpadają do leja zasypowego, gdzie stożek obrotowy zapewnia równomierny przepływ nasion poprzez system dozowania zaprawy. Pod stożkiem zaprawa jest dozowana w postaci mgły, co zapewnia całkowite pokrycie powierzchni nasion.

MIESZANIE

- po zadaniu zaprawy nasiona wpadają do podwójnego przenośnika mieszającego. Przenośniki składają się z dwóch stref: strefy mieszającej i strefy przenoszącej. Taka konstrukcja przenośników zapewnia dokładność zaprawiania bez uszkodzeń zaprawianych nasion.

ZASADA DZIAŁANIA PODAJNIK OBROTOWY

- nasiona są dozowane z kosza zasypowego za pośrednictwem podwójnego podajnika obrotowego. Podajniki obrotowe odmierzają dokładną ilość nasion. Szczotki zapewniają jednakowe wypełnienie poszczególnych cel podajnika. Sterownik PLC zapewnia kontrolę nad ilością wysypów z poszczególnych cel podajnika obrotowego. Zastosowane rozwiązanie umożliwia dokładne odmierzenie ilości podawanych nasion do zaprawiarki. Wydajność w tonach/godz. jest łatwo obliczana przez komputerowy system wagowy. Waga i wydajność jest wyświetlana na wyświetlaczu przy zaprawiarce.

Zaprawiarka typ R150, R300

Małych rozmiarów zaprawiarki porcjowe dla zaprawiania bardzo małych, nietypowych oraz drogich partii nasion. Maszyny o dwóch wielkościach Norogard 150 i 300, przeznaczone do wykorzystania w pracach laboratoryjnych, jak i do zastosowania przemysłowego do dokładnego zaprawiania porcjowego bardzo małych partii nasion. Idealnie nadają się do określenia parametrów produkcyjnych przed rozpoczęciem produkcji właściwej (o dużej wydajności).

DANE TECHNICZNE

zapotrzebowanie mocy:

R150 - 0,37 kW

R300 - 0,37 kW

zasilanie jednofazowe 240V

WIELKOŚĆ PORCJI:

R150 - od 40 do 450ml

R300 - od 300 do 3000ml

WAGA:

R 150 - 50kg

R 300 - 70kg



NoroGard 

ZAPRAWIARKI PORCJOWE

- głównym celem maszyn typ Norogard 150 i Norogard 300 jest zaprawianie z zachowaniem bardzo wysokiej jakości, bardzo drogich i niewielkich partii nasion, takich jak np. nasiona kwiatów. Zaprawiany materiał jest wsypywany do maszyny poprzez otwieraną pokrywę bębna mieszającego. Zaprawy, żeło i inne preparaty dozowane są ręcznie poprzez system aplikacji do centralnego dysku rozrutowego.

ZASADA DZIAŁANIA

- zaprawiany produkt wprowadzany jest w ruch obrotowy za pomocą wirnika o kształcie dużego talerza i ograniczony poprzez otaczający go stojan. Powoduje to tworzenie się pierścienia w ruchu z zaprawianego materiału. Pojedyncze nasiona wewnątrz tego pierścienia obracają się we wszystkich kierunkach, co umożliwia bardzo szybkie i jednolite powlekanie powierzchni nasion dozowanymi preparatami. Preparaty są dozowane do centralnie umieszczonego sita rozrutowego, które równomiernie rozpryskuje nawet najgęstsze cieczki. Pudry dodawane w końcowej fazie procesu, natychmiast powlekają całą powierzchnię wirujących nasion.



Praktycznie nie ma limitu na jednoczesne lub kolejne aplikowanie preparatów. Można ten proces przyspieszyć poprzez zastosowanie suszenia, który przyspiesza czas parowania. W ten sposób warstwy zapraw mogą być nadbudowywane (otoczkowane) na nasionach do znacznego powiększenia wielkości nasion.

Maszyny te mogą powlekać materiał o minimalnych rozmiarach, takich jak np: cząstki proszku do rozmiarów piłki do tenisa. Czasy cykli zaprawiania wahają się od 15 sekund nawet do 30 minut w zależności od potrzeb.

CECHY I KORZYŚCI SZYBKOŚĆ

- możliwy 15 sekundowy cykl pracy. Centralnie usytuowany dysk dozujący spryskuje nasiona znajdujące się w zaprawiarce, następnie nasiona ocierając się o siebie doprowadzają do równomiernego pokrycia całej swojej powierzchni.

DOKŁADNOŚĆ

- dawkowanie pudrów jak i zapraw odbywa się w sposób wagowy lub pojemnościowy, gwarantując równomierne i dokładne dozowanie preparatów zaprawiających.

RÓWNOMIERNOŚĆ

- podczas zaprawiania w urządzeniu nie ma martwych punktów, do których zaprawa nie dociera. Wszystkie nasiona w pełni uczestniczą w całym procesie zaprawiania, a zaprawy dozowane są równomiernie.

R150, R300

Zaprawiarka typ R534

Średnich rozmiarów zaprawiarka porcjowa dla zaprawiania mniejszych partii nasion o wydajności do 6 ton. Zaprawiarka porcjowa Norogard 534 jest idealnym wyborem do pracy w dużych laboratoriach jak i małych zakładach nasiennych, gdzie wymagane są maszyny o nieskomplikowanej obsłudze, zapewniające wysoką jakość zaprawiania.

DANE TECHNICZNE
zapotrzebowanie mocy - 1,5 kW

WIELKOŚĆ PORCJI
- od 1 do 20 litrów

WAGA
- 250kg



NoroGard 

ZASADA DZIAŁANIA

- surowiec podawany jest do zaprawiarki poprzez lej zasypowy. Zaprawy, żele i inne preparaty dozowane są ręcznie lub automatycznie (w zależności od typu maszyny), poprzez system aplikacji do centralnego dysku rozrutowego. Po zakończeniu zaprawiania, produkt kierowany jest do wylotu za pomocą ręcznej zasuwki obudowy stojana.

MASZYNA TYP 534

- posiada system płynnej regulacji prędkości obrotowej wirnika, co umożliwia pełną kontrolę nad procesem zaprawiania. Wszystkie elementy mające kontakt z produktem i zaprawami wykonane są ze stali nierdzewnej, umożliwia to pracę maszyny nie tylko w przemyśle spożywczym, ale również np. w przemyśle farmaceutycznym.



CECHY I KORZYŚCI UNIWERSALNOŚĆ

- wszystkie maszyny mogą być używane do zaprawiania każdym rodzajem zaprawy wszelkich nasion o nawet najtrudniejszych kształtach.

DELIKATNOŚĆ

- nasiona z zaprawą łączone są za pomocą siły odśrodkowej, a nie jak w tradycyjnych zaprawiarkach poprzez łopatkę mieszalnika, co umożliwia zaprawianie nawet najdelikatniejszych nasion.

CZYSTOŚĆ

- możliwość szybkiej zmiany receptur bez konieczności czyszczenia maszyny z zaprawianego materiału. Maszyna posiada łatwy dostęp do czyszczenia gładkich powierzchni wewnętrznych bębna miksującego.

STEROWANIE

- dostępny jest ręczny, pół lub w pełni automatyczny system sterowania. Sterowanie w pełni automatyczne pozwala na pozostawienie maszyny bez nadzoru, stan pracy wyświetlany jest na ekranie dotykowym.

R534

Zaprawiarka typ R800

Duża zaprawiarka porcjowa dla dużych zakładów nasiennych z wagowym systemem zasypowym. Czasy cykli zaprawiania wahają się od 15 sekund do 30 minut i więcej w zależności od potrzeb.

DANE TECHNICZNE:
 zapotrzebowanie mocy:
 800 single - 12 kW
 zasilanie trójfazowe 400V

WIELKOŚĆ PORCJI:
 od 2 do 80 litrów

WAGA:
 800 single - 1250kg



NoroGard 

ZAPRAWIARKA PORCJOWA

- zaprawiarka serii 800 jest to maszyna o dużej wydajności przeznaczona dla dużych zakładów nasiennych. Maszyna gwarantuje zachowanie wysokiej jakości zaprawiania również nietypowych nasion przy dużych wydajnościach.

ZASADA DZIAŁANIA

- zaprawiany surowiec dozowany jest za pomocą wbudowanego systemu wagowego, po czym wprowadzany jest do mieszalnika. Zaprawy dozowane są w sposób objętościowy lub wagowy, w dowolnej ilości oraz kolejności. Prędkość obrotowa bębna mieszającego posiada płynną regulację.

STEROWANIE

- sterowanie wszystkimi funkcjami maszyny odbywa się za pośrednictwem ekranu dotykowego. System sterowania umożliwia tworzenie, edycję, przechowywanie i wybór receptur, jak również w sposób ciągły rejestruje i przedstawia na wyświetlaczu cały proces pracy maszyny.

CECHY I KORZYŚCI SZYBKOŚĆ

- możliwy 15 sekundowy cykl pracy. Centralnie usytuowany dysk dozujący spryskuje nasiona znajdujące się w zaprawiarce, następnie nasiona ocierając się o siebie doprowadzają do równomiernego pokrycia całej swojej powierzchni.

DOKŁADNOŚĆ

- dawkowanie pudrów, jak i zapraw odbywa się w sposób wagowy lub pojemnościowy, gwarantując równomierne i dokładne dozowanie preparatów zaprawiających.

RÓWNOMIERNOŚĆ

- podczas zaprawiania w urządzeniu nie ma martwych punktów, gdzie podawana zaprawa nie dociera. Wszystkie nasiona w pełni uczestniczą w całym procesie zaprawiania, a zaprawy dozowane są równomiernie.

UNIWERSALNOŚĆ

- zaprawiarki porcjowe mogą być używane do zaprawiania nasion o nawet najtrudniejszych kształtach każdym rodzajem zapraw.

DELIKATNOŚĆ

- nasiona z zaprawą łączone są za pomocą siły odśrodkowej, a nie jak w tradycyjnych zaprawiarkach poprzez łopatki mieszalnika co umożliwia zaprawianie nawet najdelikatniejszych nasion.



R800

Zaprawiarka nasion typ R1000

Duża zaprawiarka porcjowa dla dużych zakładów nasiennych z wagowym systemem zasypowym o wydajności do 60 t/godz. Maszyny te mogą powlekać materiał o minimalnych rozmiarach, takich jak np. cząstki proszku do rozmiarów piłki do tenisa.

DANE TECHNICZNE:
 zapotrzebowanie mocy:
 1000 single - 23 kW
 1000 twin - 46 kW
 zasilanie trójfazowe 400V

WIELKOŚĆ PORCJI:
 od 3 do 200 litrów

WAGA:
 1000 single - 1500kg
 1000 twin - 2000kg



NoroGard 

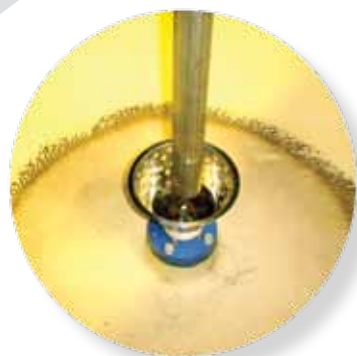
ZAPRAWIARKI PORCJOWE

- zaprawiarka serii 1000 jest to maszyna o dużej wydajności przeznaczona dla dużych zakładów nasiennych. Maszyna gwarantuje zachowanie wysokiej jakości zaprawiania nawet nietypowych nasion przy dużych swoich wydajnościach, np. podwójna komora zaprawiarki Norogard 1000 przy porcjach po 150 kg, o czasie zaprawiania 18 sekund pozwala uzyskać wydajność dla pszenicy 60 ton na godzinę (w zależności od wielkości nasion)

Zaprawiany surowiec dozowany jest za pomocą wbudowanego systemu wagowego, po czym wprowadzany jest do mieszalnika. Zaprawy dozowane są w sposób objętościowy lub wagowy, w dowolnej ilości oraz kolejności. Prędkość obrotowa bębna mieszającego posiada płynną regulację.

STEROWANIE

- sterowanie wszystkimi funkcjami maszyny odbywa się za pośrednictwem ekranu dotykowego. System sterowania umożliwia tworzenie, edycję, przechowywanie i wybór receptur, jak również w sposób ciągły rejestruje i przedstawia na wyświetlaczu cały proces pracy maszyny.



R1000

CECHY I KORZYŚCI CZYSTOŚĆ

- możliwość szybkiej zmiany receptur bez konieczności czyszczenia maszyny z zaprawianego materiału. W razie konieczności konstrukcja maszyny zapewnia łatwy dostęp do czyszczenia gładkich powierzchni wewnętrznych bębna mieszającego.

STEROWANIE

- dostępny jest ręczny, pół lub w pełni automatyczny system sterowania. Sterowanie w pełni automatyczne pozwala na pozostawienie maszyny bez nadzoru, stan pracy wyświetlany jest na ekranie dotykowym.

ŁATWA KONTROLA

- system sterowania pozwala na łatwą kontrolę wszystkich funkcji maszyny w tym kalibracji, stanu pracy, czy procedur pomocniczych (czyszczenia)

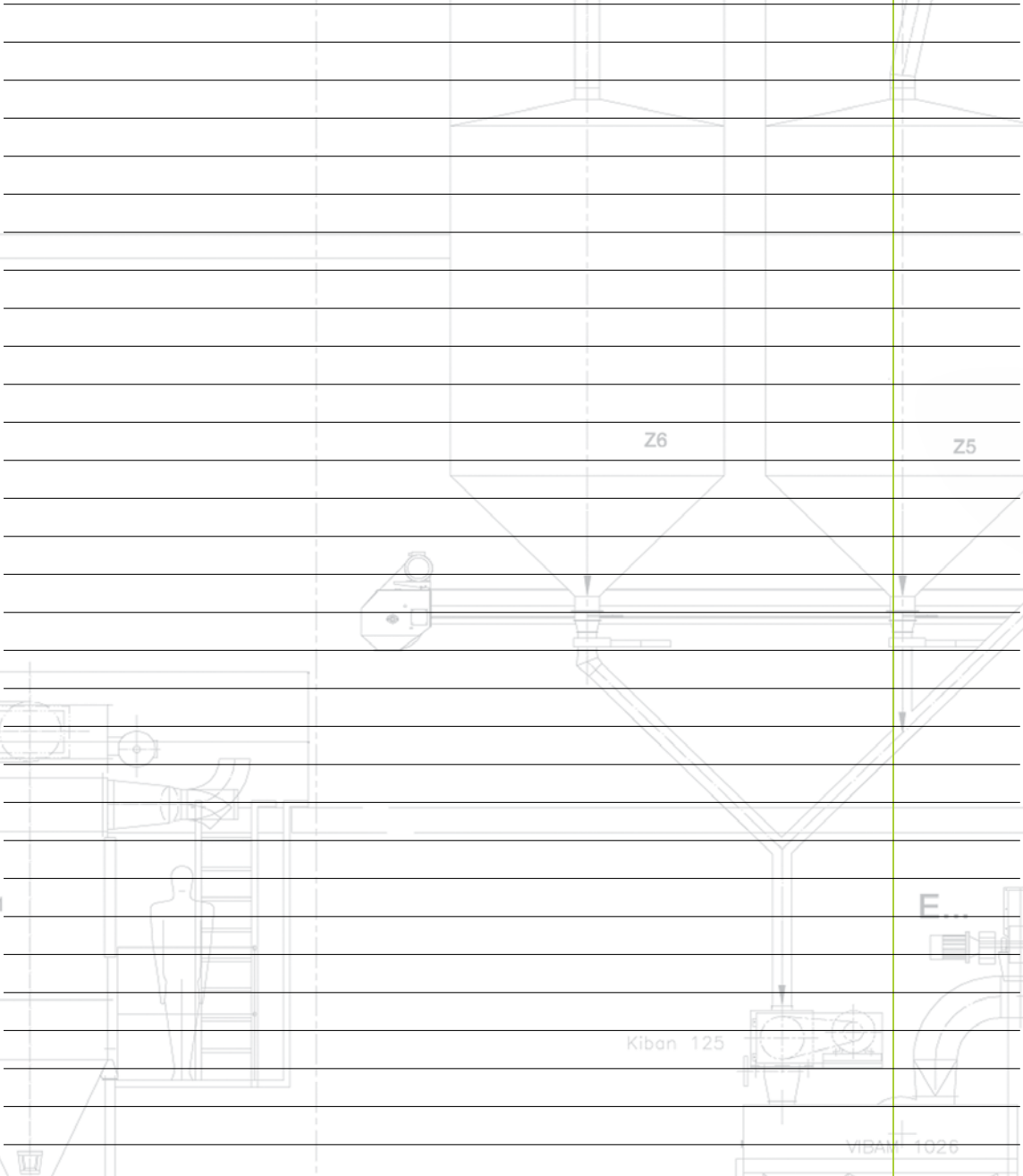
PAMIĘĆ

- w zależności od wielkości zainstalowanej pamięci wewnętrznej, maszyna może zachować praktycznie dowolną liczbę receptur dozowania.

OPCJE:

- waga i miernik objętości do materiału sypkiego, pudrów i zapraw
- suszenie powietrzem
- zmienna prędkość obrotowa wirnika
- system czyszczenia
- różne poziomy automatyki
- konstrukcja malowana lub ze stali nierdzewnej

Notatki:



Ze względu na ciągłe modernizowanie produkowanych maszyn, producent i sprzedawca zastrzega sobie prawo do zmian niektórych parametrów technicznych.

Zdjęcia niektórych produktów nie są dokładnym odzwierciedleniem rzeczywistości.

Informacje zawarte w naszym katalogu stanowią własność firmy Serafin. Jakiegokolwiek wykorzystywanie tych informacji bez zgody firmy jest bezprawne.





Serafin P.U.H. 32-088 Przybysławice 113
tel. +48 12 419 45 45, fax. +48 12 398 36 69

www.serafin-maszyny.com