



AFT trenchers

koparki łańcuchowe do maszyn rolniczych i budowlanych

www.serafin-maszyny.com





AFT trenchers

AFT to brytyjska firma, która specjalizuje się w produkcji koparek przeznaczonych do wykopów liniowych np. instalacji drenażowych, nawadniających, energetycznych i telekomunikacyjnych. Działa na rynku już blisko 40 lat. Pierwsze maszyny zostały zaprojektowane na potrzeby Kolei Brytyjskich. Z czasem firma rozwinęła swą działalność na sektor rolniczy oraz budowlany.



Koparki AFT to sprzęt ceniony w całej Europie. Wykonane z najwyższej jakości materiałów maszyny te są niezwykle wytrzymałe i imponująco wydajne - pozwalają na wykonanie nawet 300 m wykopu o głębokości 1,6 m w godzinę. To wszystko, w połączeniu z łatwą obsługą i prostym montażem, zjednało sympatię, przede wszystkim Belgów i Holendrów, dla których odpowiednie drenowanie jest gwarancją sukcesu w rolnictwie.

trenchers 45

Koparka łańcuchowa AFT 45 jest lekką maszyną przeznaczoną dla małych, kompaktowych traktorów o mocy silnika od 20 do 45 KM. Została zaprojektowana z myślą o instalacji systemów odwadniających na obiektach sportowych oraz instalacji systemów drenażowych i nawadniających w sadach, gdzie liczą się niewielkie rozmiary maszyny roboczej.

- głębokość wykopu od 800 mm do 1200 mm
- szerokość wykopu od 60 mm do 200 mm
- hydrauliczna kontrola głębokości wykopu z opcjonalnym laserowym systemem niwelacji terenu
- gwarantowana szybkość i precyzja wykopów liniowych
- skrobak oczyszczający dno wykopu oraz ślimak odprowadzający urobek
- opcjonalnie podajnik taśmowy



AFT TRENCHERS

AFT specjalizuje się głównie w produkcji lekkich koparek przystosowanych do pracy na obiektach sportowych i wszędzie tam, gdzie ingerencja w delikatną powierzchnię nie może być zbyt duża.

Niemniej jednak brytyjska firma w swojej ofercie posiada również modele, które znajdują szerokie zastosowanie w budownictwie - przy montażu instalacji rur i kabli, w szczególności zaś w warunkach trudno dostępnych, tam gdzie standardowe koparki już nie wystarczają.

trenchers 100

Koparkę można podłączać do ciągników rolniczych o mocy powyżej 120 KM, wyposażonych w bezstopniową skrzynię biegów lub „bieg pełzający” pozwalający uzyskać prędkość roboczą poniżej 200 m/godz. Napęd na koparkę przekazywany jest bezpośrednio z wałka odbioru mocy. Koparka AFT 100 powstała z myślą o profesjonalnym drenażu rolniczym, na który składa się wykop liniowy uwzględniający niwelację terenu oraz ułożenie rury drenażowej.

- głębokość wykopu od 1000 mm do 1800 mm
- szerokość wykopu od 125 mm do 400 mm
- hydrauliczna kontrola głębokości wykopu z opcjonalnym laserowym systemem niwelacji terenu
- opcjonalnie system układający rury lub przewody umożliwiający wykonanie całej pracy za jednym przejazdem
- skrobak oczyszczający dno wykopu
- opcjonalnie podajnik taśmowy



TEMPO PRACY

Dużą zaletą koparek łańcuchowych jest tempo pracy - wykopy liniowe wykonywane są nieporównywalnie szybciej, niż w przypadku koparek tradycyjnych. Co więcej, wyposażenie dodatkowe, takie jak podajnik rur, pozwala na jednoczesne kopanie i układanie kabli oraz systemów drenażowych.



trenchers MH100

Model MH 100 to koparka wykorzystywana głównie w budownictwie do wykonywania instalacji rur i kabli w warunkach, w których standardowe maszyny nie dają sobie rady. Łańcuch z zębami z węgla wolframu pozwala na pracę w bardzo twardym gruncie.

- głębokość wykopu od 1000 mm do 1800 mm
- szerokość wykopu od 125 mm do 400 mm
- napędzana hydraulicznie: najwydajniej pracuje z maszyną roboczą o przepływie 200-225 l/min przy ciśnieniu 300-350 Bar



ZALETY MH100

- może kopać wszędzie tam, gdzie sięgnie ramię koparki: za ogrodzeniami, za skarpą, za poboczem drogi, w kanałach etc.
- może być wyposażona w ciężki łańcuch, odpowiedni do bardzo wymagających warunków gruntowych

trenchers DITCHERS

Koparki rotacyjne AFT Ditchers to specjalistyczny osprzęt montowany na traktorach, koparkach i ładowarkach, przeznaczony zarówno do wykonywania nowych rowów, jak i do utrzymywania oraz oczyszczania rowów już istniejących.

	HYDRO 50	CM 110	CM 90L	CM90LL	CM120	CM150
głębokość wykopu	450 mm	800 mm	700 mm	700 mm	1250 mm	1450 mm
górną szerokość wykopu	750 mm	1200 mm	1000 mm	1000 mm	1800 mm	2150 mm
ciężar	300 kg	500 kg	600 kg	600 kg	1000 kg	2100 kg
napęd	hydrauliczny min 80 l/min	WOM	WOM	WOM	WOM	WOM
uwagi	montowana na wysięgniku koparek, ładowarek	montowana centrycznie	montowana w odległości 2 m od traktora, z prawej strony	montowana centrycznie, z prawej z lewej strony	dla traktorów o mocy większej niż 90 KM	dla traktorów o mocy min. 150 KM

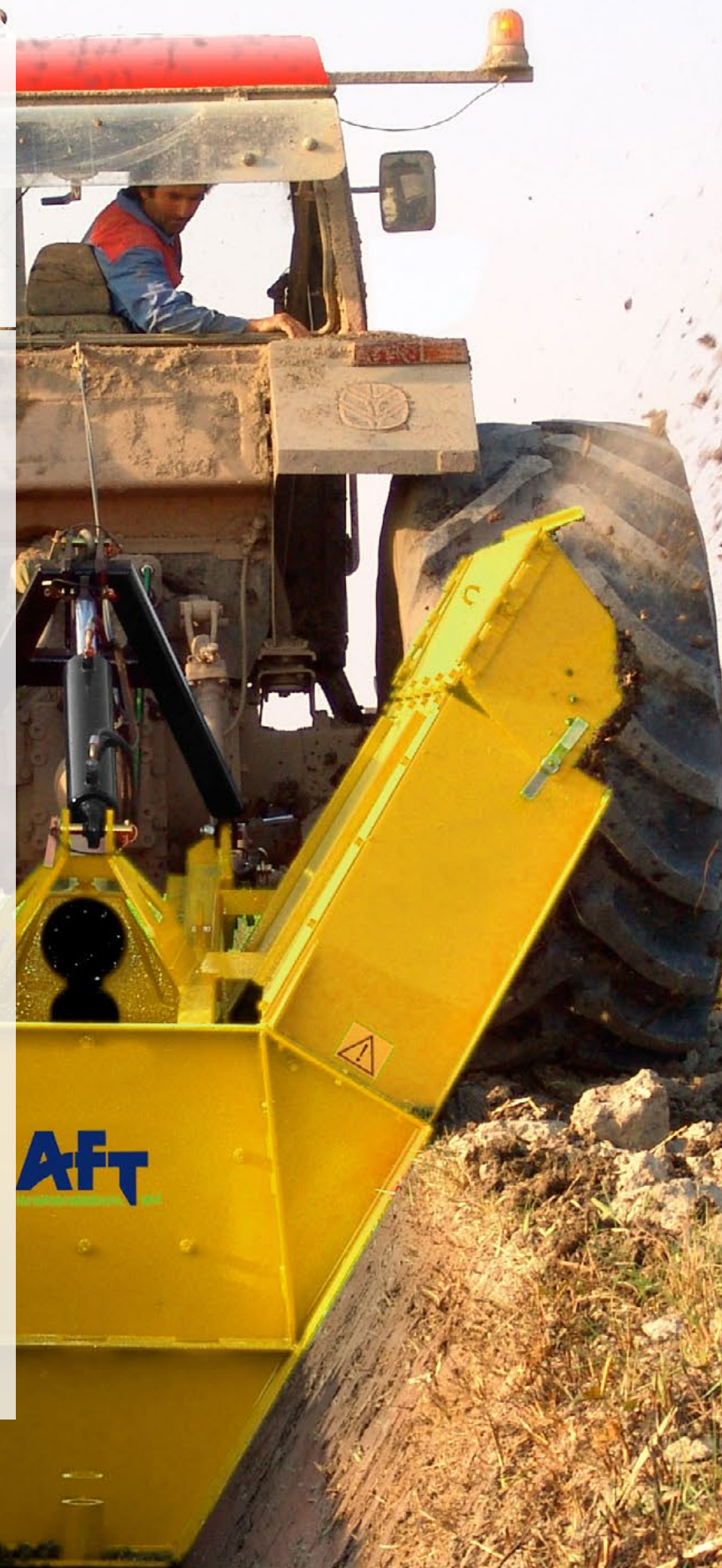


AFT

Nadmiar wody na polu uprawnym może prowadzić do:

- opóźnienia zasiewów wiosną
- niedoboru tlenu w strefie korzeniowej rośliny, co skutkuje żółknięciem i zahamowaniem wzrostu
- utrudniania dojrzewania i następnie zbiorów
- konieczności intensywniejszego odchwaszczania

WŁAŚNIE DLATEGO TAK WAŻNE JEST ODPOWIEDNIE DRENOWANIE PÓL UPRAWNYCH!



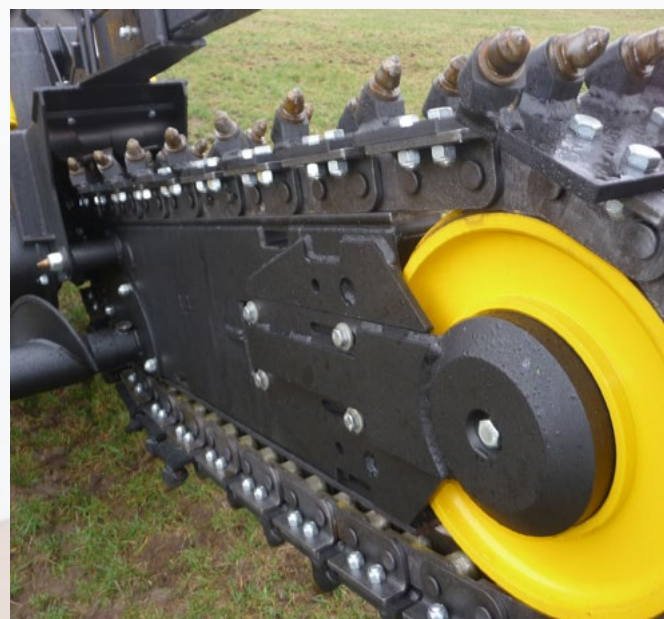
trenchers

przewaga koparki łańcuchowej nad łyżką podczas prowadzenia wykopów liniowych

W odróżnieniu od zwykłej łyżki wykonywanie wykopu liniowego koparką łańcuchową jest znacznie szybsze, bardziej precyzyjne i jednocześnie umożliwia zachowanie porządku podczas pracy. Urobek może być odprowadzany taśmociągiem bezpośrednio na przyczepę, co szczególnie sprawdza się przy pracach na obiektach sportowych. Z koparką łańcuchową wykonasz tę samą pracę efektywniej, taniej i szybciej.

WOM

Koparki podłącza się za pośrednictwem wałka odbioru mocy do ciągników rolniczych, które wyposażone są w bezstopniową skrzynię biegów lub posiadają „bieg pełzający” o odpowiednio niskiej prędkości roboczej.



automatic
move

Nierówny teren nie stanowi dla koparek żadnej przeszkody. Głębokość kopania regulowana jest za pomocą siłownika hydraulicznego. Opcjonalnie można również zastosować innowacyjny niwelator laserowy, który automatycznie kontroluje odpowiednią głębokość wykopu.

trenchers • • •

DOSTARCZAMY KOMPLETNE ROZWIĄZANIA

Dobierzemy urządzenie odpowiednio przystosowane do Twojej maszyny i wyposażymy je w kompletny zestaw niezbędnych dodatków. Otrzymasz koparkę łańcuchową gotową do pracy!

w pakiecie:

- koparka łańcuchowa
- łańcuch
- mocowanie do Twojej maszyny
- przewody hydrauliczne

opcjonalnie:

- laserowy system niwelacji terenu dla precyzyjnej hydraulicznej kontroli głębokości wykopu
- system układający rury lub przewody umożliwiający wykonanie całej pracy za jednym przejazdem
- przenośnik taśmowy



AFT trenchers

koparki łańcuchowe do maszyn rolniczych i budowlanych

www.serafin-maszyny.com

SERAFIN P.U.H. Andrzej Serafin

ul. Widokowa 1

32-088 Przybystawice

tel. +48 12 419 45 45

www.serafin-maszyny.com

e-mail: biuro@serafin-maszyny.com

* Ulotka w rozumieniu prawa nie stanowi oferty handlowej, wszelkie informacje mogą się różnić od obowiązujących.



trenchers