

ICM

THE EQUIPMENT SPECIALIST

PRODUKTY LEŠNE
2022



PROSTY, ale także przydatny



- **Prosta konstrukcja** za niewielką cenę
- Idealny dla tych, którzy chcą prostego, ale **skutecznego narzędzia** do obsługi kłód i gałęzi
- 4-otworowy wzór na głowicy pasujący do rotatora kołnierzewego i wału w komplecie rotator z adapterem tulei

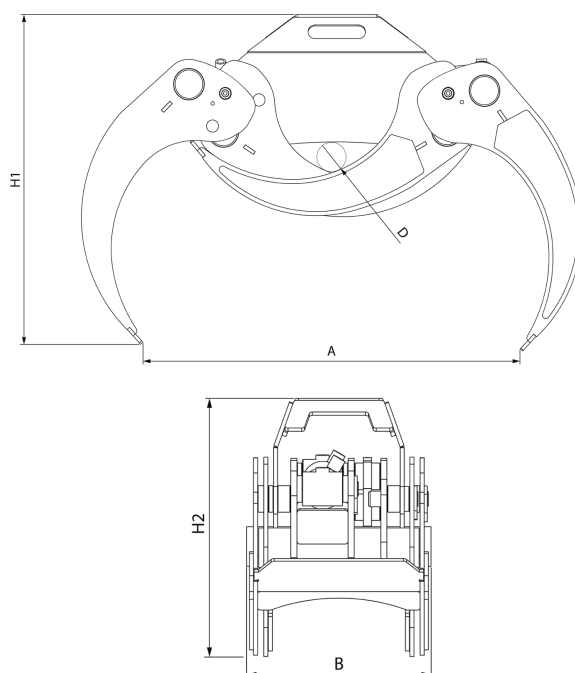
SERIA BASIC

ODPOWIEDNIE
DLA

Dźwigów Koparek

Dane techniczne

	MODEL	BASIC 105	BASIC 130	BASIC 150
DŹWIG	ton/m	2-5	5-7	7-10
KOPARKA	ton	0,5-2	2-4	4-6
WAGA	Kg	72	101	156
POWIERZCHNIA ZAŁADUNKOWA	M ²	0,16	0,24	0,30
SIŁA ŚCISKU	daN	900	1100	1650
MAX UDŹWIG	Kg	1000	2000	2650
MAX CIŚNIENIE	Bar	250	250	250
A	Mm	1035	1285	1505
B	Mm	310	355	385
H1	Mm	650	728	865
H2	Mm	495	570	650
D	Mm	75	100	100



LEKKI, ale wytrzymały

- Tuleje z brązu we wszystkich gniazdach sworzni dla **doskonałego smarowania**
- **Strenx700** w ostrzach zapewnia **wysoką wytrzymałość i niską wagę**
- Lekka konstrukcja pasująca do małych dźwigów i koparek
- Centralny cylinder zapewniający jednolite pchnięcie



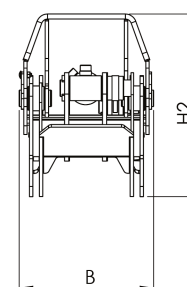
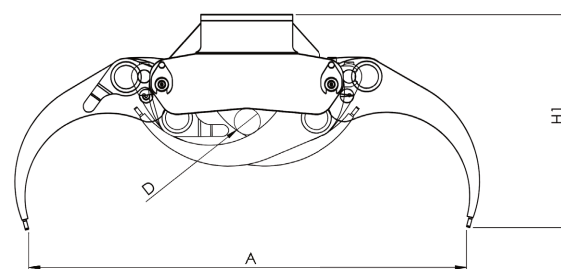
SERIA GRA-L

ODPOWIEDNIE
DLA

Dźwigów Koparek

Dane techniczne

	MODEL	GRA-L 16	GRA-L 19	GRA-L 22
DŹWIG	ton/m	2-6	6-8	8-10
KOPARKA	ton	1,5-3	3-5	5-6
WAGA	Kg	52	92	109
POWIERZCHNIA ZAŁADUNKOWA	M2	0,16	0,19	0,22
SIŁA ŚCISKU	daN	775	1060	1275
MAX UDŹWIG	Kg	1000	1800	2500
MAX CIŚNIENIE	Bar	250	250	250
A	Mm	1100	1300	1400
B	Mm	262	326	326
H1	Mm	582	625	648
H2	Mm	385	444	498
D	Mm	57	77	118



SIŁA bez wysiłku!

- Tuleje z brązu we wszystkich gniazdach sworzni dla **doskonałego smarowania**
- **Strenx 700** o wysokiej wytrzymałości i niskiej wadze
- **Podwójny drążek dystansowy** i centralny cylinder powodują jednolitą pracę szczęk
- Wzmocniona głowica do **intensywnego użytkowania**



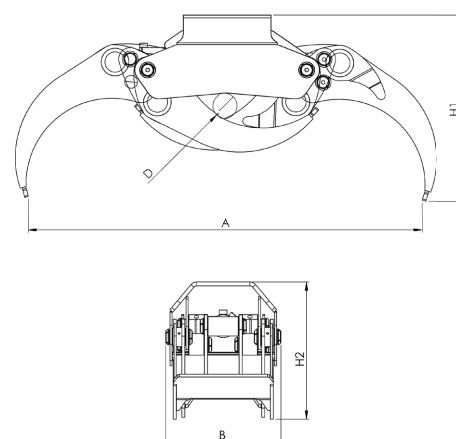
SERIA GRA-M

ODPOWIEDNIE
DLA

Dźwigów Koparek

Dane techniczne

	MODEL	GRA-M 26	GRA-M 30	GRA-M 36	GRA-M 42	GRA-M 52
DŹWIG	ton/m	10-12	12-15	15-18	18-20	20-25
KOPARKA	ton	6-7	7-9	9-12	12-15	15-18
WAGA	Kg	195	200	295	328	370
POWIERZCHNIA ZAŁADUNKOWA	M2	0,26	0,30	0,36	0,42	0,52
SIŁA ŚCISKU	daN	1640	1450	2110	2405	2235
MAX UDŹWIG	Kg	3000	4000	5000	5000	7000
MAX CIŚNIENIE	Bar	250	250	250	250	250
A	Mm	1550	1700	1870	2060	2110
B	Mm	450	450	520	520	520
H1	Mm	760	805	820	880	900
H2	Mm	540	525	585	665	680
D	Mm	100	70	145	170	160



MOC w lesie!

- Tuleje z brązu we wszystkich gniazdach sworzni dla **doskonałego smarowania**
- **Strenx 700** o wysokiej wytrzymałości i niskiej wadze
- **Podwójny drążek dystansowy** i centralny cylinder powodują jednolitą pracę szczęk
- Wzmocniona głowica do intensywnego użytkowania
- Otwarte wzmocnione zęby do intensywnych prac leśnych



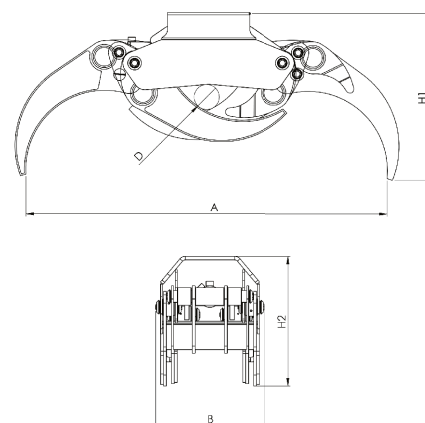
SERIA GRA-R

ODPOWIEDNIE
DLA

Dźwigów Koparek

Dane techniczne

	MODEL	GRA-R 22	GRA-R 26	GRA-R 36	GRA-R 42
DŹWIG	ton/m	8-10	10-12	15-18	18-20
KOPARKA	ton	5-6	6-7	9-12	12-15
WAGA	Kg	121	215	320	350
POWIERZCHNIA ZAŁADUNKOWA	M2	0,22	0,26	0,36	0,42
SIŁA ŚCISKU	daN	1275	1640	2110	2405
MAX UDŹWIG	Kg	2500	3000	5000	5000
MAX CIŚNIENIE	Bar	250	250	250	250
A	Mm	1400	1550	1870	2060
B	Mm	326	450	520	520
H1	Mm	648	760	820	880
H2	Mm	498	540	585	665
D	Mm	118	100	145	170



SUPERMOCE

dodatkowe ręce w twojej koparce!

- Tuleje z brązu we wszystkich gniazdach sworzni dla **doskonałego smarowania**
- **Strenx 700** o wysokiej wytrzymałości i niskiej wadze
- **Podwójny drążek dystansowy** i centralny cylinder powodują jednolitą pracę szczęk
- Wzmocniona głowica do **intensywnego użytkowania**
- Zawiera rotator pierścieniowy zabudowany



SERIA GRA-E

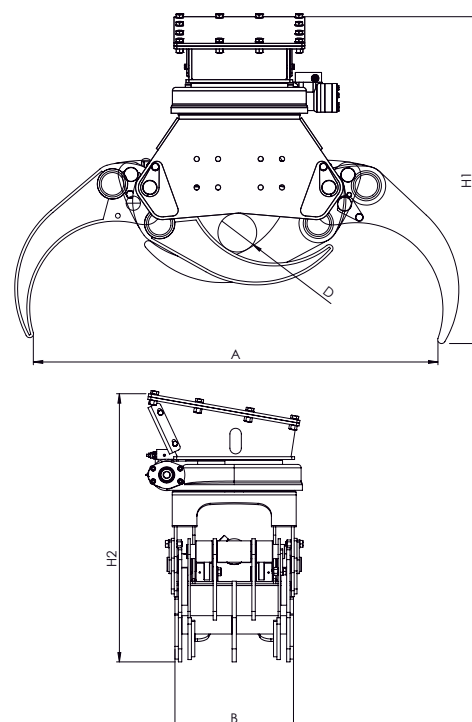
ODPOWIEDNIE
DLA



Koparek

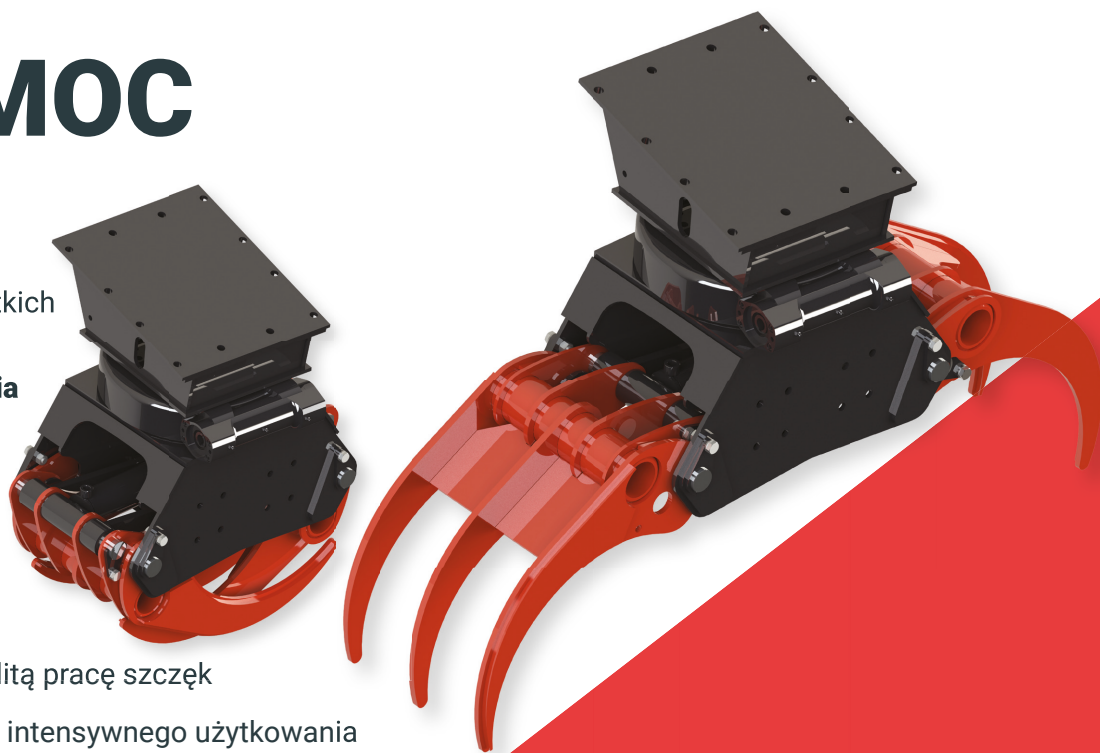
Dane techniczne

	MODEL	GRA-E 16R	GRA-E 22R	GRA-E 26	GRA-E 42
KOPARKA	ton	1-2	2-5	8-12	12-20
WAGA	Kg	110	230	426	630
POWIERZCHNIA ZAŁADUNKOWA	M ²	0,16	0,22	0,26	0,42
SIŁA ŚCISKU	daN	800	1275	1700	2300
MAX UDŹWIG	Kg	1000	2500	3000	5000
MAX CIŚNIENIE	Bar	250	250	250	250
A	Mm	1098	1394	1555	2040
B	Mm	288	346	417	467
H1	Mm	797	914	1085	1254
H2	Mm	588	770	933	1073
D	Mm	58	120	136	154



SUPERMOC w lesie!

- Tuleje z brązu we wszystkich gniazdach sworzni dla **doskonałego smarowania**
- **Strenx 700** o wysokiej wytrzymałości i niskiej wadze
- **Podwójny drążek dystansowy** i centralny cylinder powodują jednolitą pracę szczęk
- Wzmocniona głowica do intensywnego użytkowania
- Zawiera rotator pierścieniowy zabudowany



SERIA GRA-ER

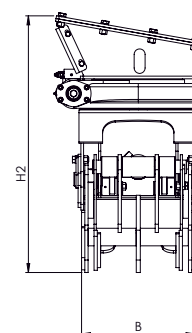
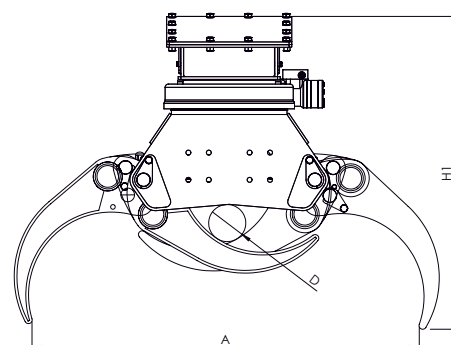
ODPOWIEDNIE
DLA



Koparek

Dane techniczne

	MODEL	GRA-ER 16R	GRA-ER 22R	GRA-ER 26	GRA-ER 42
KOPARKA	ton	1-2	2-5	8-12	12-20
WAGA	Kg	162	238	430	726
POWIERZCHNIA ZAŁADUNKOWA	M2	0,16	0,22	0,26	0,42
SIŁA ŚCISKU	daN	800	1275	1700	2300
MAX UDŹWIG	Kg	1000	2500	3000	5000
MAX CIŚNIENIE	Bar	250	250	250	250
A	Mm	1100	1398	1581	2077
B	Mm	288	343	417	467
H1	Mm	770	896	1046	1214
H2	Mm	590	770	943	1073
D	Mm	58	120	136	154



OSTRE OSTRZE dla szybkiego cięcia

- Sztywna konfiguracja, aby mieć **całkowitą kontrolę nad nachyleniem** w stosunku do ścinanego drzewa
- Ostrze **Hardox400** zapewniające dodatkową trwałość
- W zestawie **płyta do szybkozłącza pod dowolny nośnik**
- Zawiera rotator pierścieniowy zabudowany



SERIA GRA-B

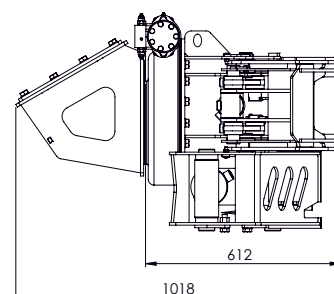
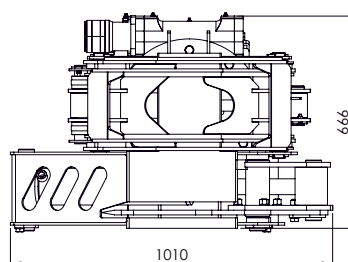
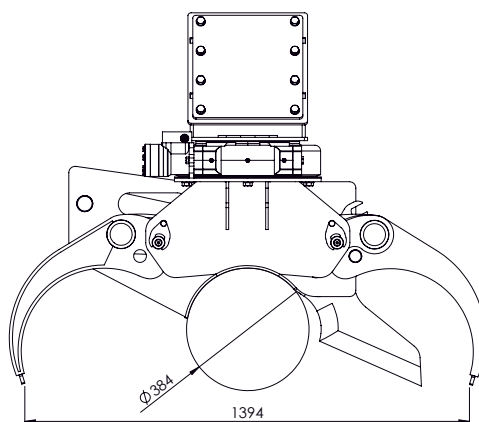
ODPOWIEDNIE
DLA



Koparek

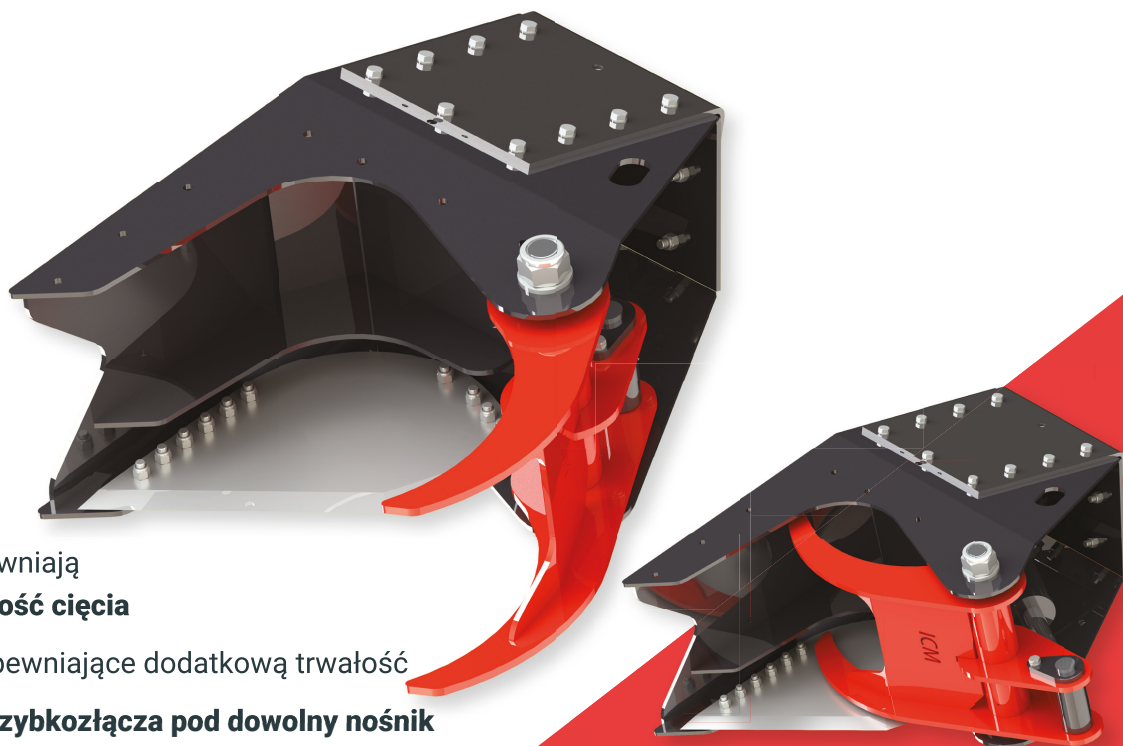
Dane techniczne

	MODEL	GRA-B 35
KOPARKA	ton	4-10
WAGA	kg	439
POWIERZCHNIA ZAŁADUNKOWA	M2	0,22
MAX UDŹWIG	kg	2500
MAX CIŚNIENIE	bar	250
SIŁA ZAMYKANIA	daN	1275
SIŁA CIĘCIA	daN	20300
MAX ŚREDNICA CIĘCIA	mm	350



CIAĆ to moje drugie imię!

- Zaprojektowany do pracy z wysokimi naciskami, które zapewniają **wytrzymałość i szybkość cięcia**
- Ostrze **Hardox400** zapewniające dodatkową trwałość
- W zestawie **płyta do szybkozłącza pod dowolny nośnik**
- Opcjonalny rotator z pierścieniem obrotowym



SERIA GRA-C

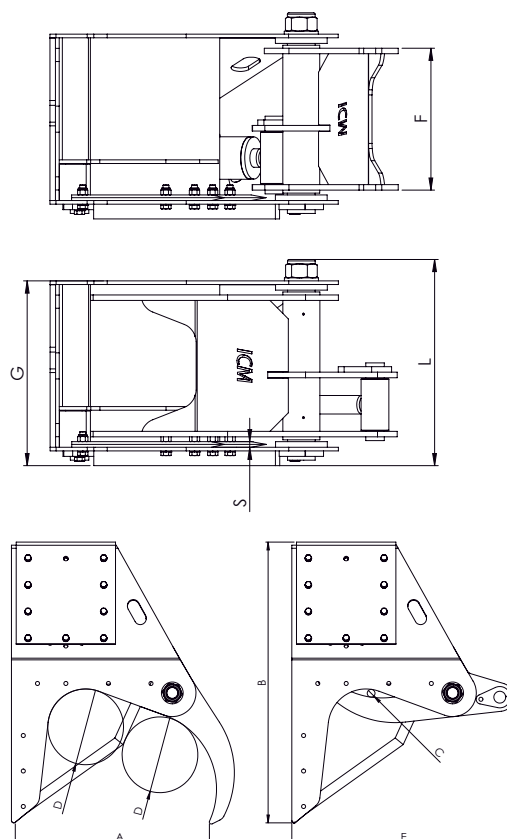
ODPOWIEDNIE
DLA



Koparek

Dane techniczne

	MODEL	GRA-C 20	GRA-C 30	GRA-C 45
KOPARKA	TON	2-6	5-15	15-30
WAGA	KG	114	292	853
SILA ŚCINANIA	daN	8800	18250	27000
WYMAGANY PRZEPŁYW OLEJU	L/MIN	35	60	120
MAX CIŚNIENIE	BAR	250	300	300
A	MM	613	810	1245
B	MM	822	1186	1743
C	MM	13	33	74
D	MM	227	335	504
E	MM	638	939	1479
F	MM	184	354	484
G	MM	390	500	630
L	MM	421	558	700
S	MM	10	15	20



OBALANIE DRZEW znacznie prostsze!

- **Lekkość** zoptymalizowana do stosowania w żurawach samochodowych i przyczepach
- **Sekwencyjny układ hydrauliczny** - potrzebne tylko dwa obwody
- Elementy pił **wyprodukowane w Szwecji**
- Ustawienia przechyłu i piły są w **pełni regulowane**
- **Brak elektroniki**



SERIA GRA-F

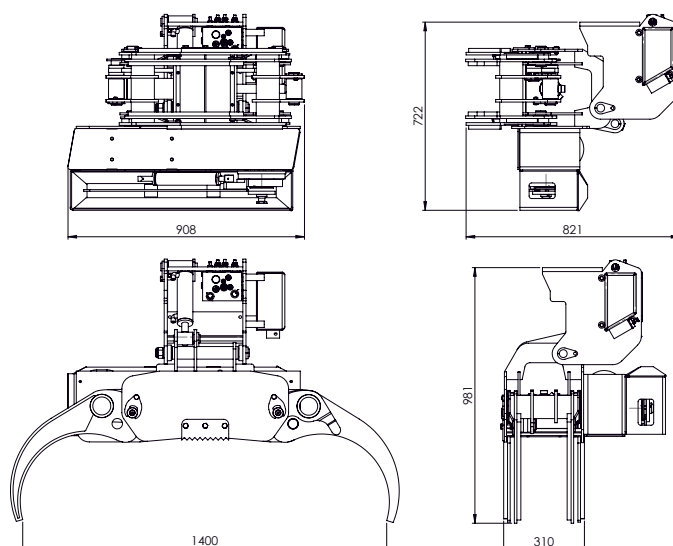
ODPOWIEDNIE
DLA



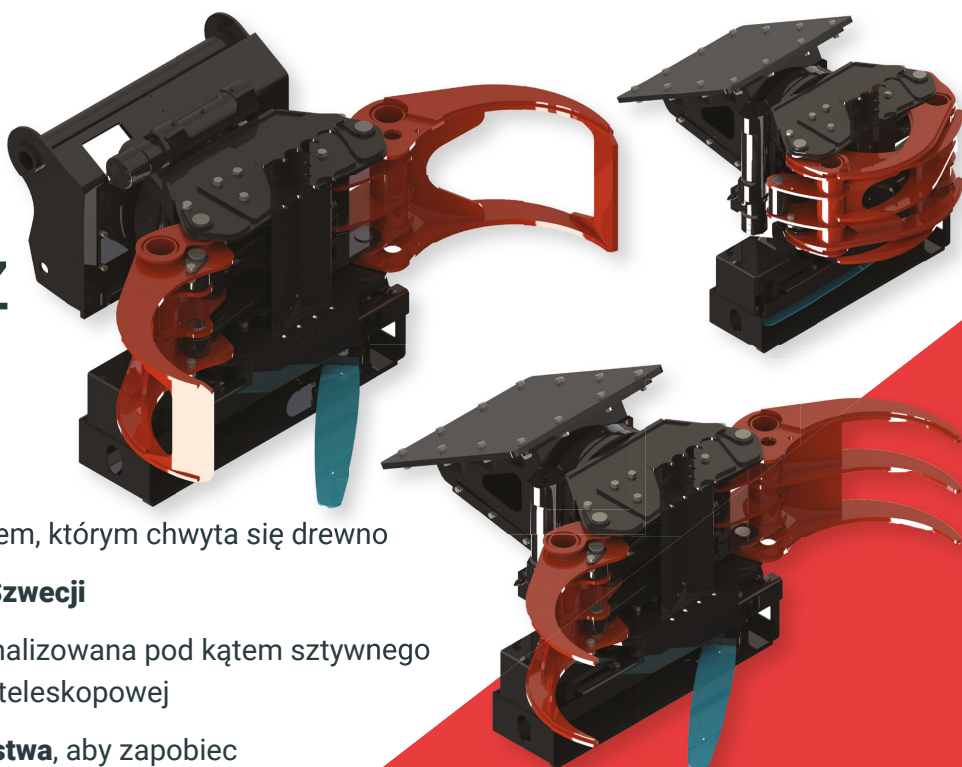

Dźwigów Koparek

Dane techniczne

	MODEL	GRA-F 500
ŻURAW	TON/M	20-60
KOPARKA	TON	8-12
WAGA	KG	293
ŚIŁA ŚCINANIA	daN	1275
WYMAGANY PRZEPŁYW OLEJU	LT/MIN	50-100
MAX CIŚNIENIE	BAR	250
MAX ŚREDNICA CIĘCIA	MM	500
PROWADNICA	MM	600
POWIERZCHNIA ZAŁADUNKOWA	M ²	0,22



Moc jest niczym jak nie masz kontroli!



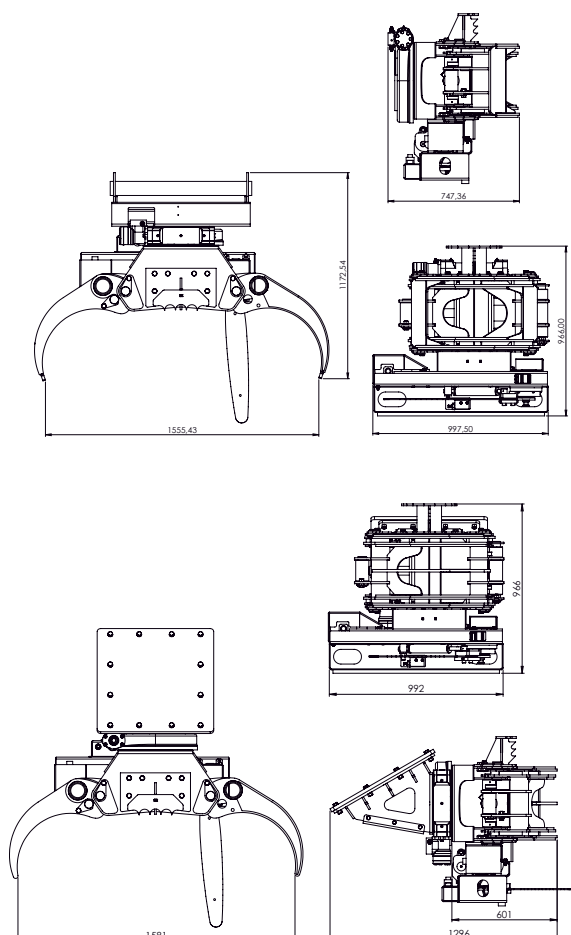
- **Sztywna konfiguracja**, aby mieć całkowitą kontrolę nad pochYLENIEM, którym chwyta się drewno
- Elementy pól **wyprodukowane w Szwecji**
- Wzmocniona konstrukcja, zoptymalizowana pod kątem sztywnego montażu na koparce i ładowarce teleskopowej
- **Sprężynowy system bezpieczeństwa**, aby zapobiec utknięciu podczas cięcia

SERIA FMS

ODPOWIEDNIE DLA
 Ładowarek
 Koparek

Dane techniczne

	MODEL	FMS 500	FMS 600	FMS 750
ŁADOWARKA TELESKOPOWA	TON	13-34	-	-
KOPARKA	TON	-	10-15	13-20
WAGA	KG	570	575	920
POWIERZCHNIA ZAŁADUNKOWA	M ²	0,26	0,26	0,42
ŚIŁA ŚCINANIA	daN	1700	1700	2300
MAX SIŁA UDŹWIGU	KG	3000	3000	5000
MAX CIŚNIENIE	BAR	250	250	250
WYMAGANY PRZEPŁYW OLEJU	LT/MIN	40-80	60-100	100-150
MAX ŚREDNICA CIĘCIA	MM	500	600	750



Wszystko czego potrzebujesz to... PIŁA!

- Kompletny zestaw piły chwytakowej, **gotowy do pracy**
- Elementy pił **wyprodukowane w Szwecji**
- Obsługiwany przez trzy obwody hydrauliczne za pomocą **6-portowego rotatora**
- Ręcznie regulowany automatyczny system smarowania łańcucha



SERIA MS kit

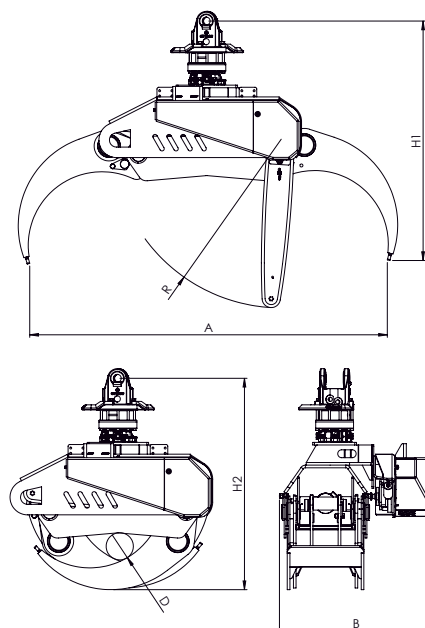
ODPOWIEDNIE DLA




Dźwigów Koparek

Dane techniczne

	MODEL	MS 400 kit	MS 500 kit	MS 750 kit
KOPARKA	TON	4-6	6-10	10-18
ZALECANE KLESZCZE	MODEL	GRA-L 22	GRA-M 26	GRA-M 42
ZALECANY ROTATOR	MODEL	5 ton	12 ton	12 ton
WAGA	KG	233	355	533
POWIERZCHNIA ZAŁADUNKOWA	M2	0,22	0,26	0,42
MAX CIŚNIENIE	BAR	250	250	250
WYMAGANY PRZEPŁYW OLEJU	LT/MIN	40-60	60-100	90-150
MAX ŚREDNICA CIĘCIA (PROMIENI)	MM	400	500	750
NACIĄG ŁAŃCUCHA	TYP	manual	manual	manual
A	MM	1400	1550	2060
B	MM	649	711	879
H1	MM	1015	1237	1386
H2	MM	861	1040	1202
D	MM	118	100	170



NAJLEPSZY SPOSÓB na obrót maszyną



- wysokiej jakości rotator
- Wersje **4-portowe** i **6-portowe**
(idealne do zastosowania piły łańcuchowej)
- **Obrotniki wału dostępne na zamówienie**

HYDRAULICZNE ROTATORY

ROTATOR Z 4 WEJŚCIAMI

	MODEL	GV 6	GV 12	GV 17 S
WAGA	KG	45	55	64
MAX OBCIĄŻENIE	kN	25	50	50
MOMENT OBROTOWY PRZY 200 BAR	Nm	1400	2200	3300
MAX CIŚNIENIE ROBOCZE	BAR	200	250	250
MAX OTWARTE CIŚNIENIE ROBOCZE	BAR	200	300	300
MAX ZAMKNIĘTE CIŚNIENIE ROBOCZE	BAR	300	300	300
MAX PRZEPŁYW OLEJU	L/MIN	25	25	35

ROTATOR Z 6 WEJŚCIAMI

	MODEL	GV 124S
WAGA	KG	66
MAX OBCIĄŻENIE	kN	50
MOMENT OBROTOWY PRZY 200 BAR	Nm	2200
MAX CIŚNIENIE ROBOCZE	BAR	250
MAX OTWARTE CIŚNIENIE ROBOCZE	BAR	200
MAX ZAMKNIĘTE CIŚNIENIE ROBOCZE	BAR	300
MAX CIŚNIENIE 1 FUNKCJI ROBOCZEJ	BAR	300
MAX CIŚNIENIE 2 FUNKCJI ROBOCZEJ	BAR	300
MAX PRZEPŁYW OLEJU	LT/MIN	25







SERAFIN P.U.H. Andrzej Serafin
ul. Widokowa 1, 32-088 Przybysławice
www.serafin-maszyny.com
biuro@serafin-maszyny.com
+48 12 43 44 100